



DCE 11

- 9. Pièces graphiques
 - 9.1 Viaduc de la Vienne (PR 20+974)
 - 9.1.6 Carnet de détails

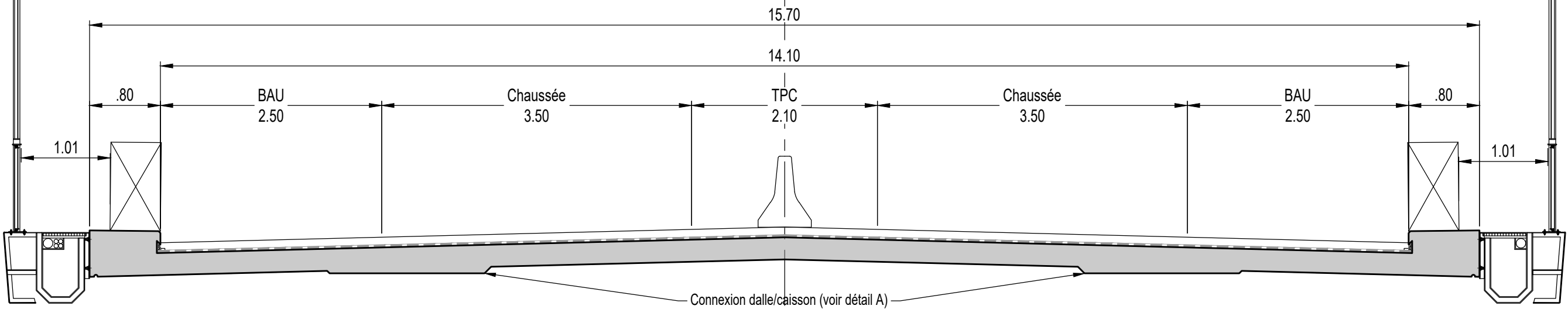
Indice	Date	Sommaire des modifications	Rédaction	Vérification	Approbation
A	28/03/2025	Passage DCE	LMS	NRA	JLM
B	17/06/2025	Mise à jour du cartouche	LMS	NRA	JLM

Emetteur	Mission	Thème	Type	Ouvrage	Numéro	Indice
ING	DCE11	OUV	PL	VIAA	11916	B

Echelles (s) :

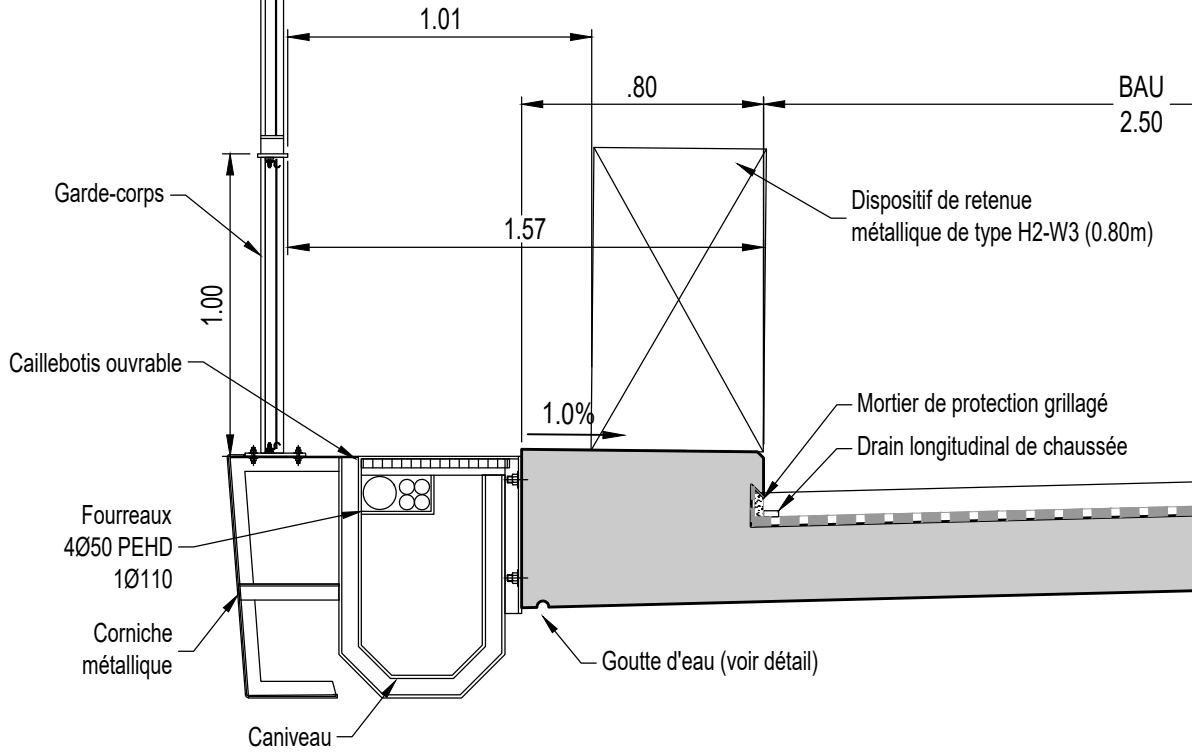
COUPE TRANSVERSALE

Ech:1/50



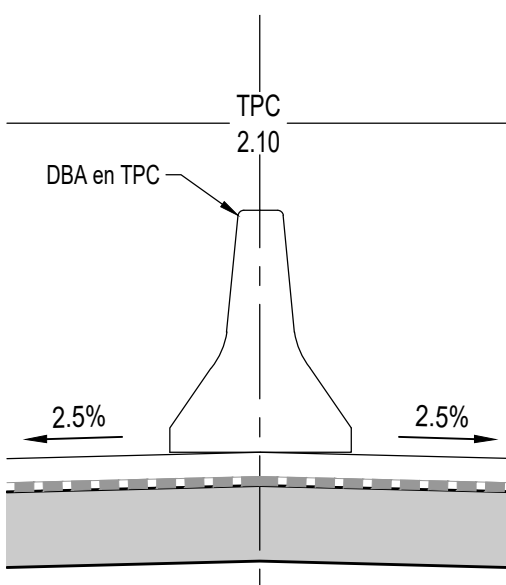
DETAIL RIVE SENS 1

Ech:1/25



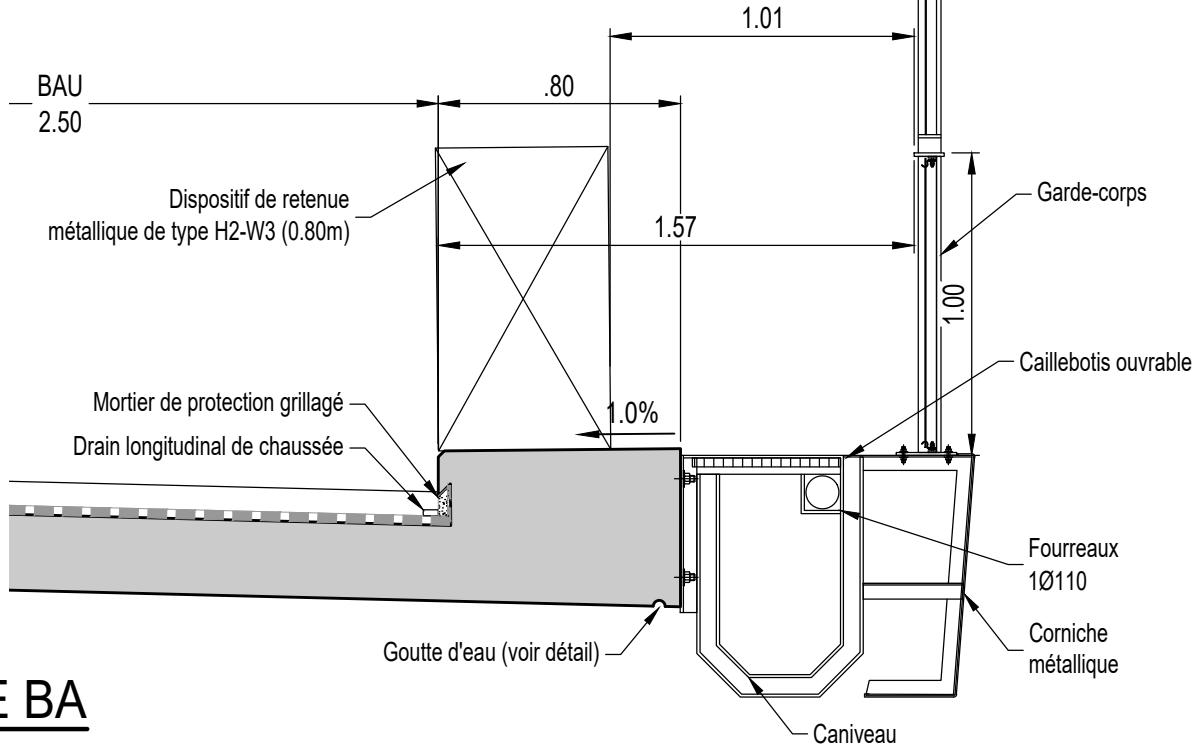
DETAIL TPC

Ech:1/25



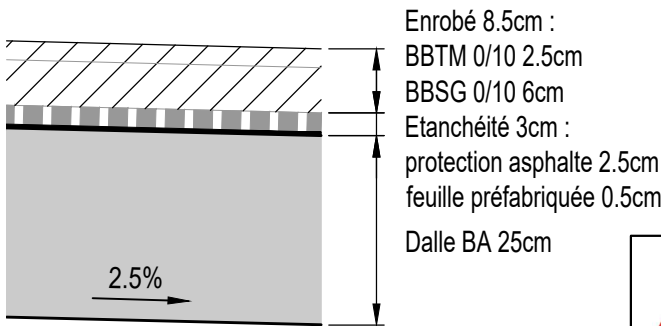
DETAIL RIVE SENS 2

Ech:1/25



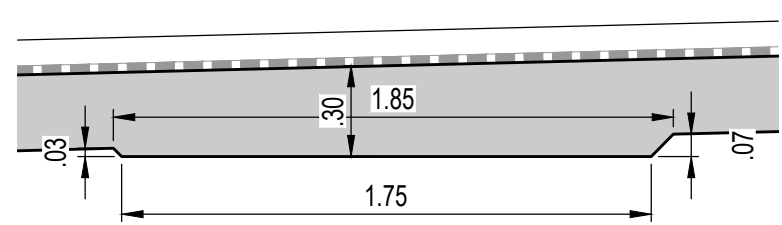
DETAIL DALLE BA

Ech:1/10



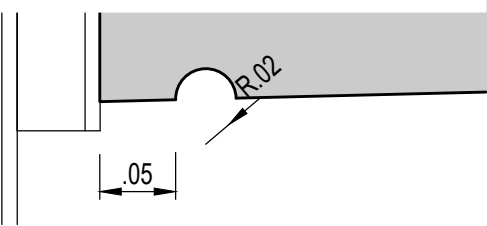
DETAIL A

Ech:1/25



DETAIL GOUTTE D'EAU

Ech:1/5

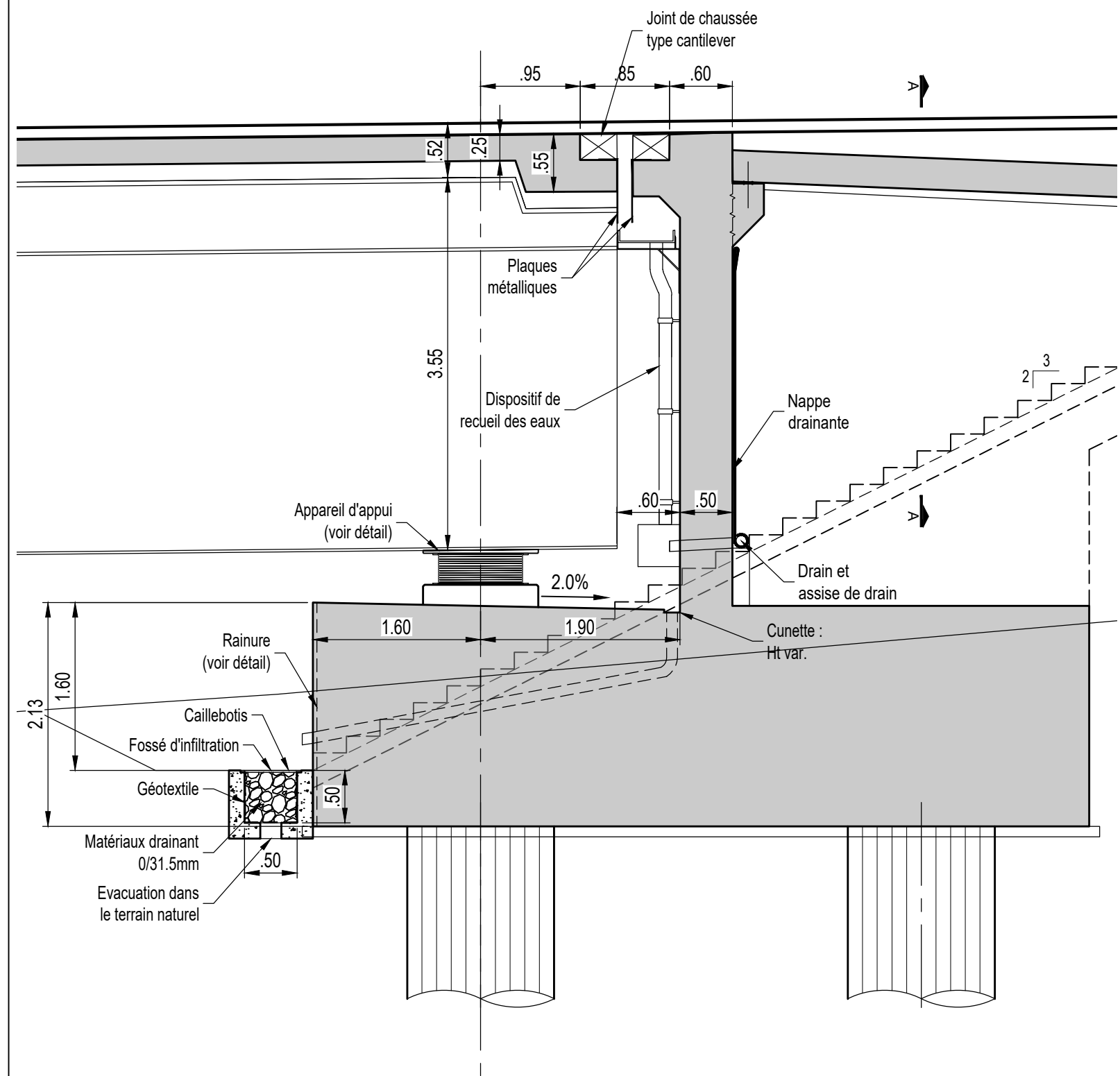


RN147 - Déviation de Lussac-les-Chateaux

Viaduc de la Vienne - carnet de détails

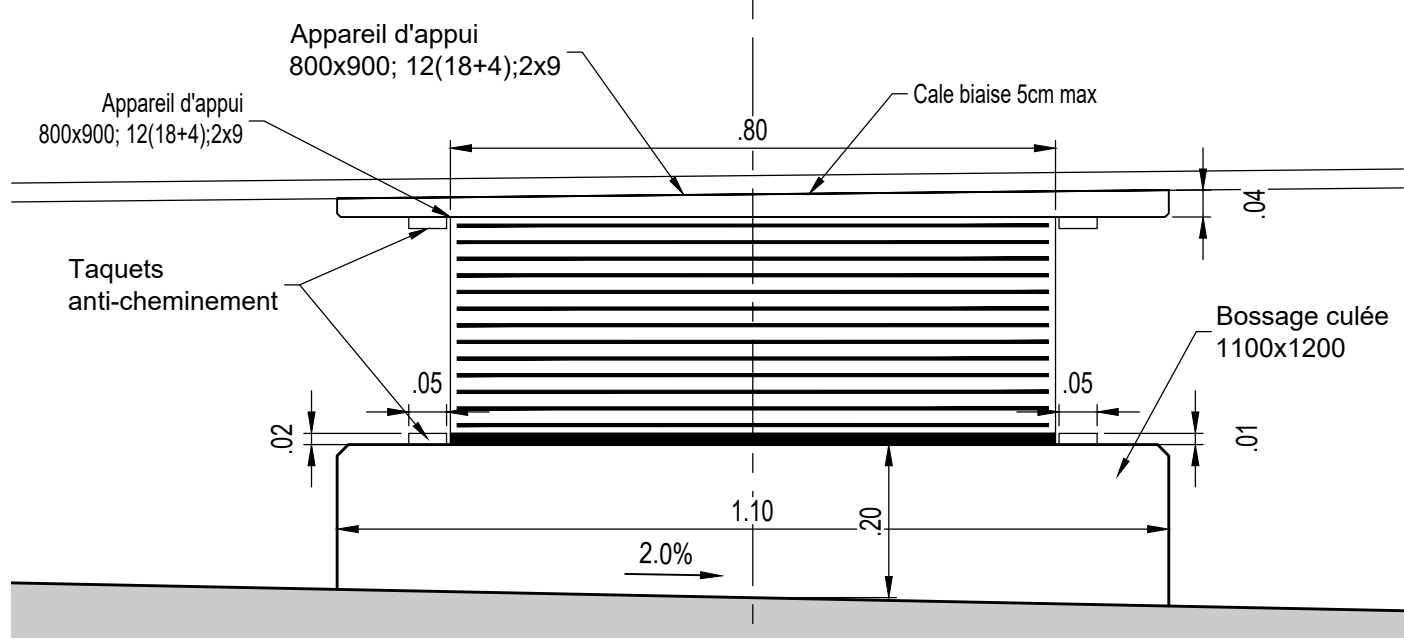
DETAIL CHEVETRE CULEE

Ech:1/50



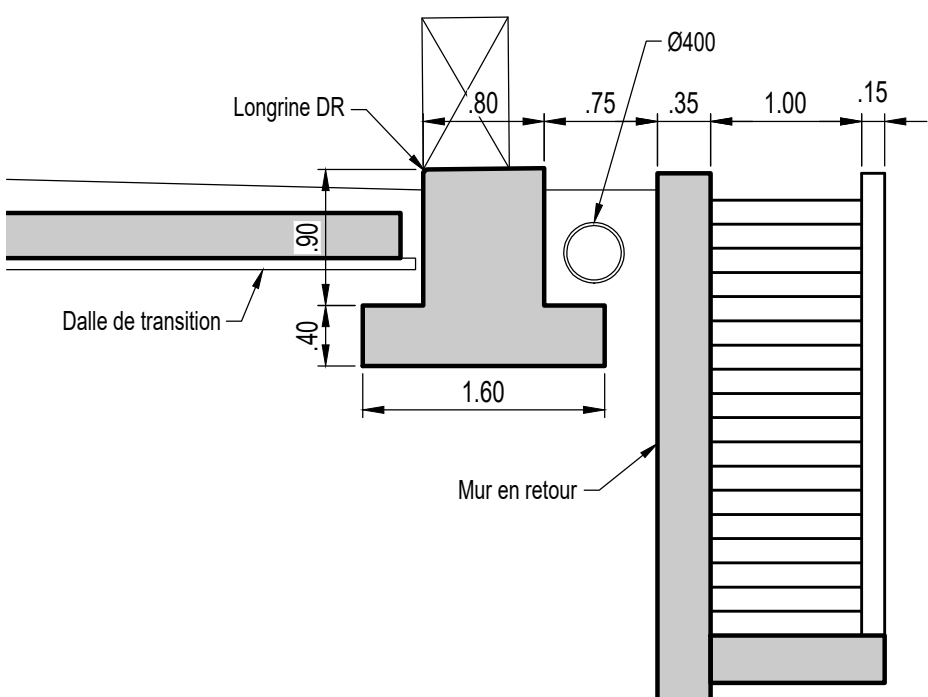
DETAIL APPAREIL D'APPUI

Ech:1/10



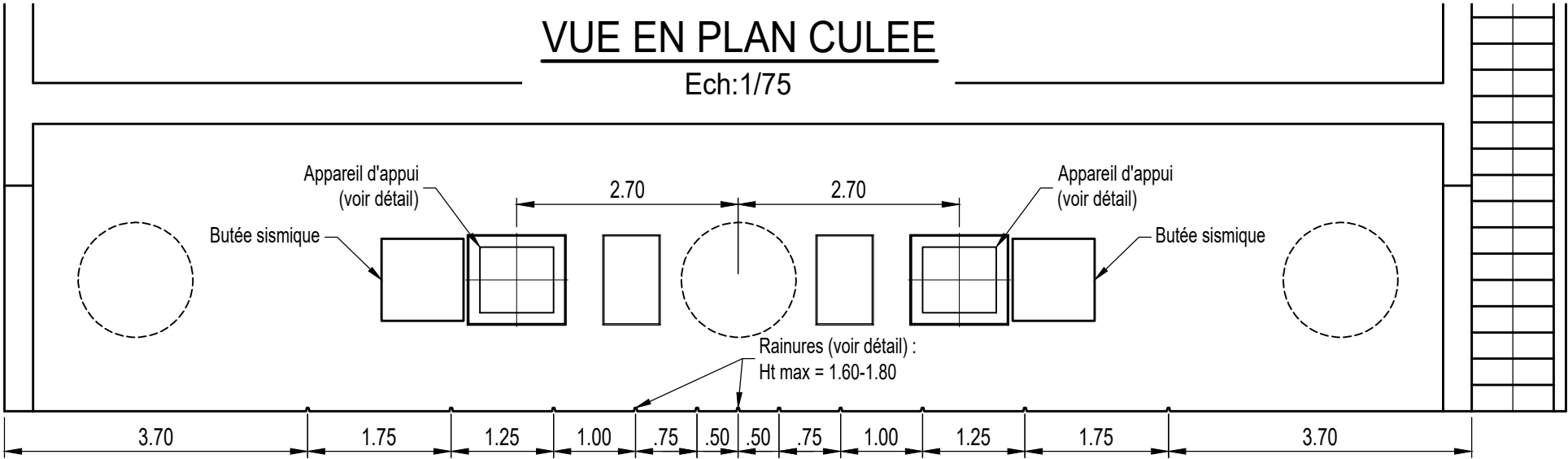
COUPE A-A - DETAIL LONGRINE

Ech:1/50

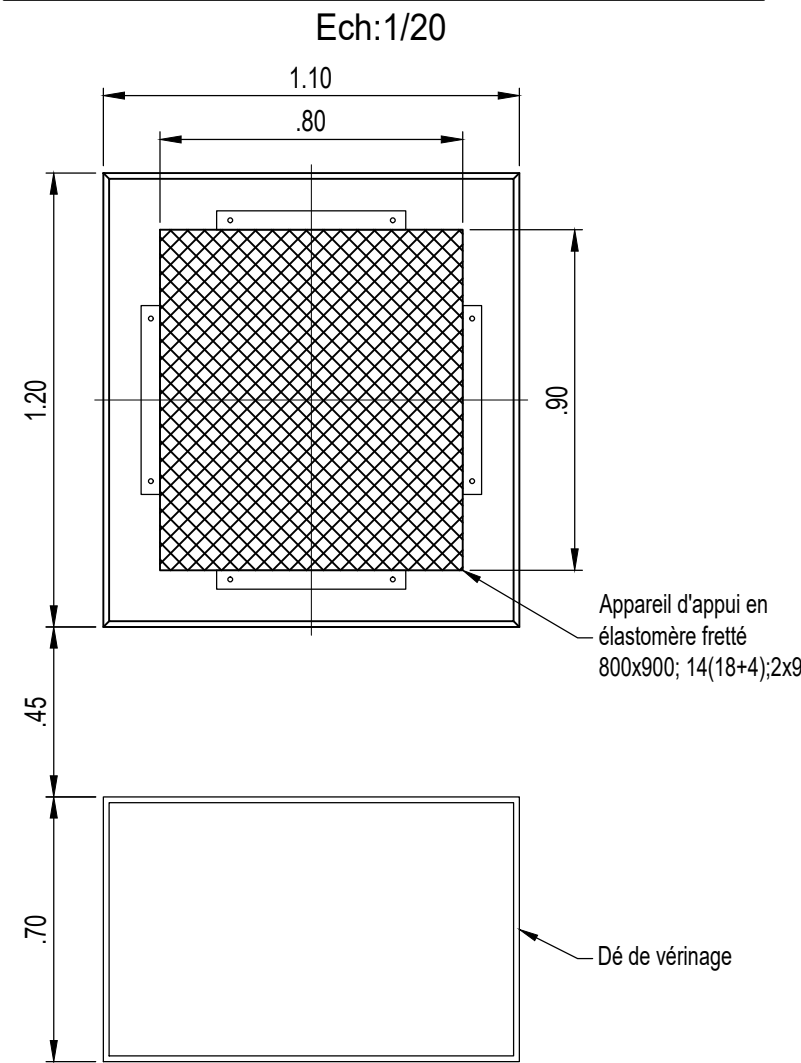


RN147 - Déviation de Lussac-les-Chateaux

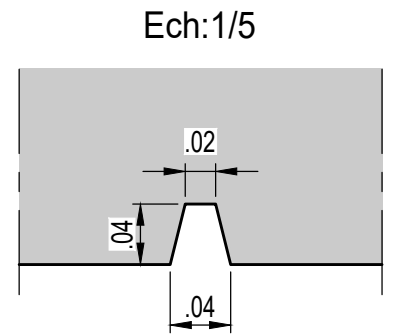
Viaduc de la Vienne - carnet de détails



VUE EN PLAN APPAREIL D'APPUI



DETAIL RAINURE



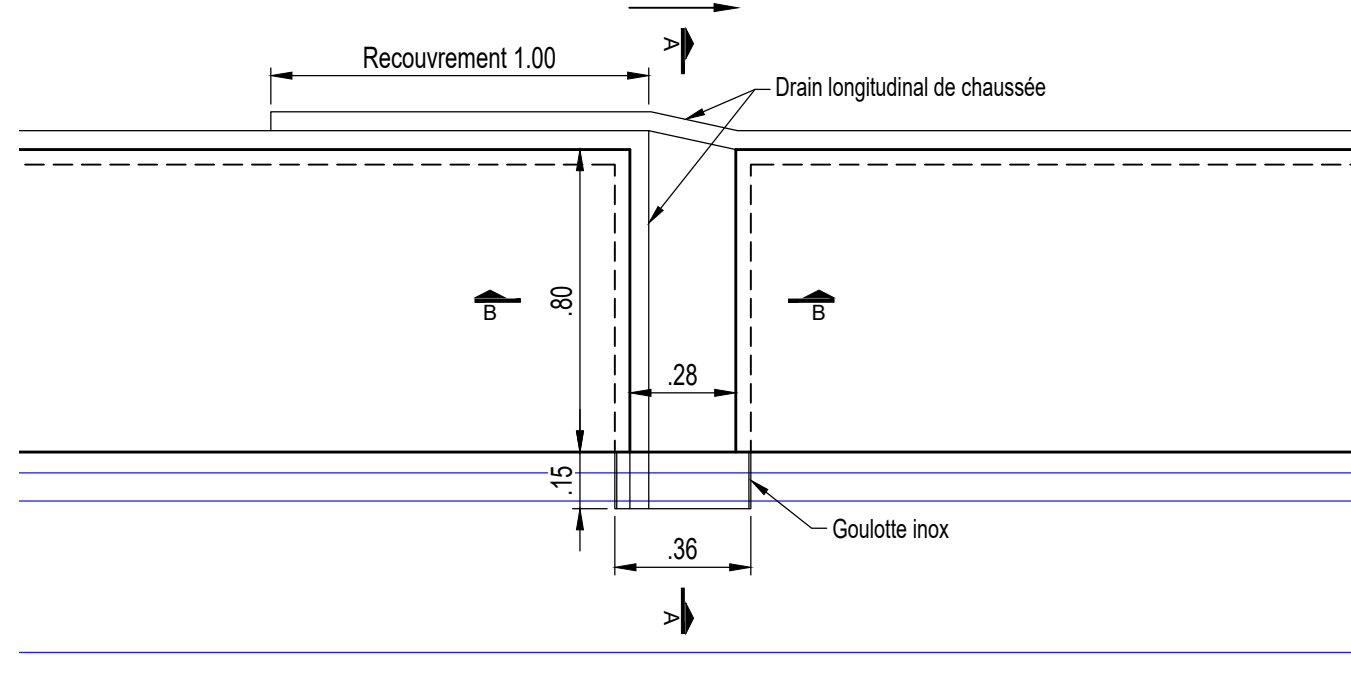
RN147 - Déviation de Lussac-les-Châteaux

Viaduc de la Vienne - carnet de détails

VUE EN PLAN PASSAGE D'EAU SUR TROTTOIR

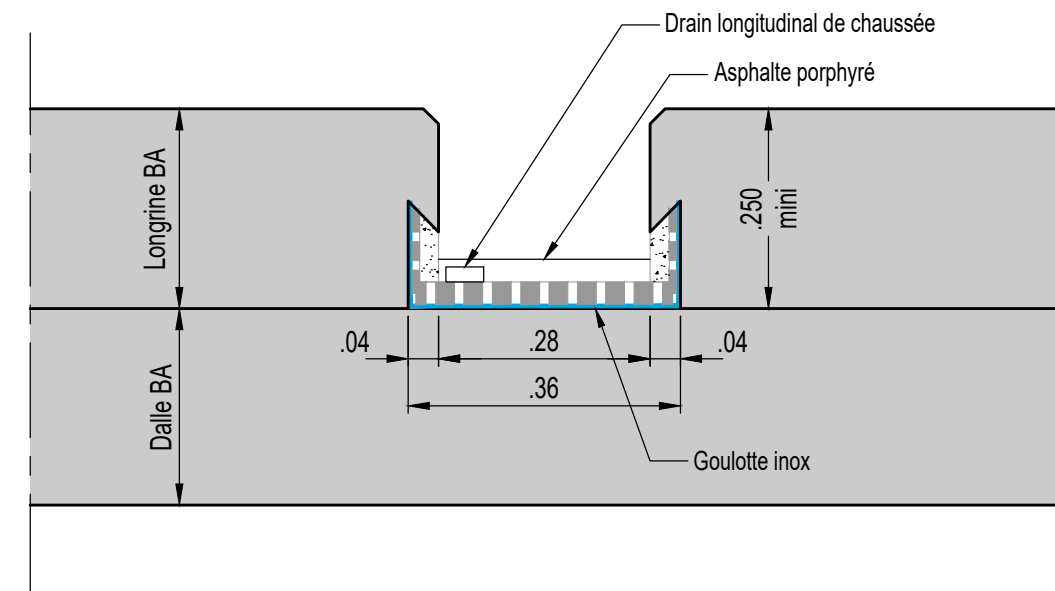
Ech:1/20

Sens d'écoulement



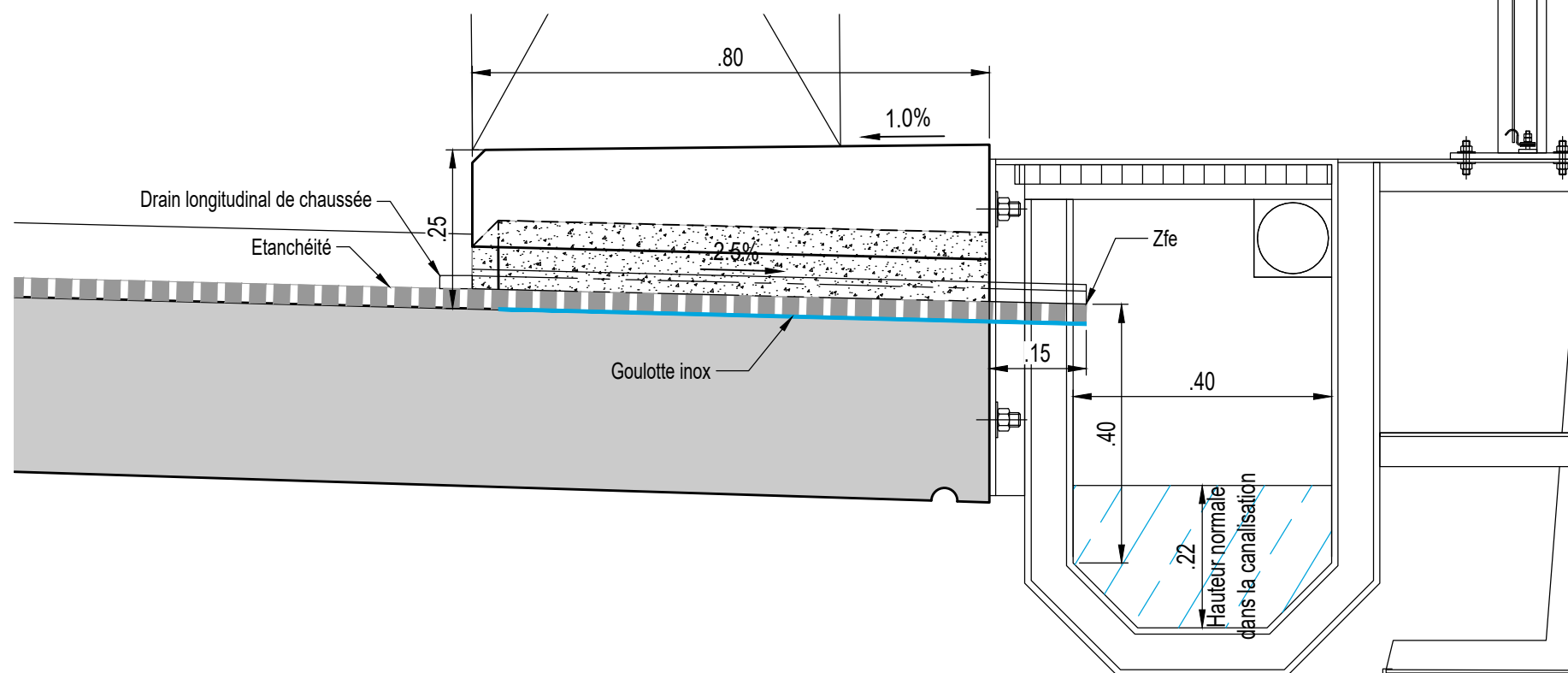
COUPE BB

Ech:1/10



COUPE AA

Ech:1/10



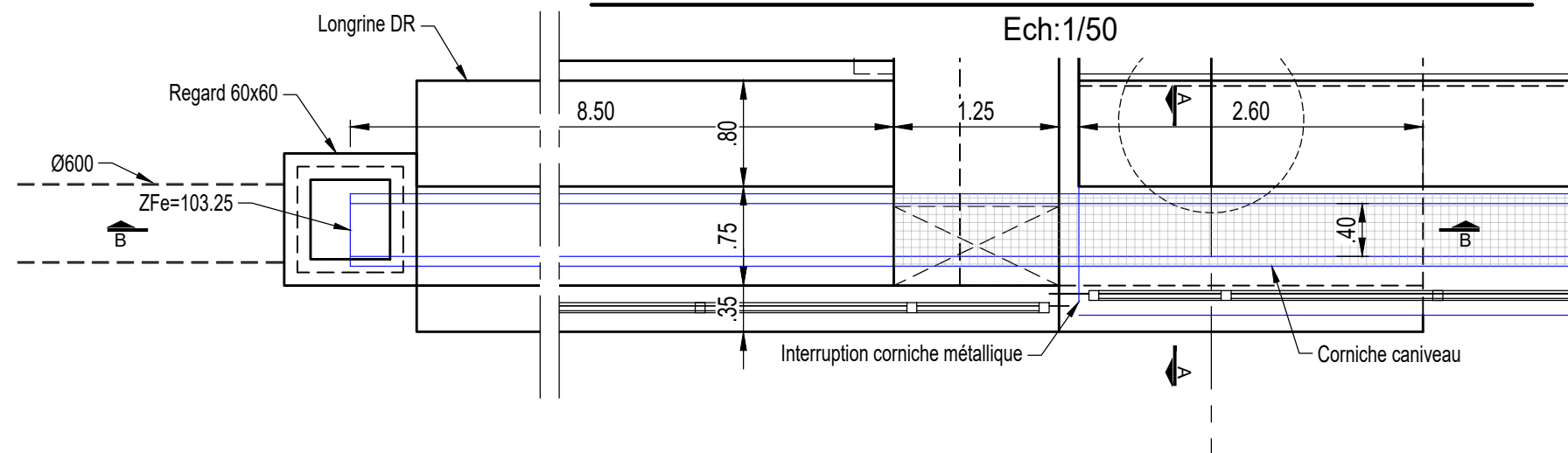
NOTA : les passages d'eau sont espacés tout les 25m environ



RN147 - Déviation de Lussac-les-Châteaux

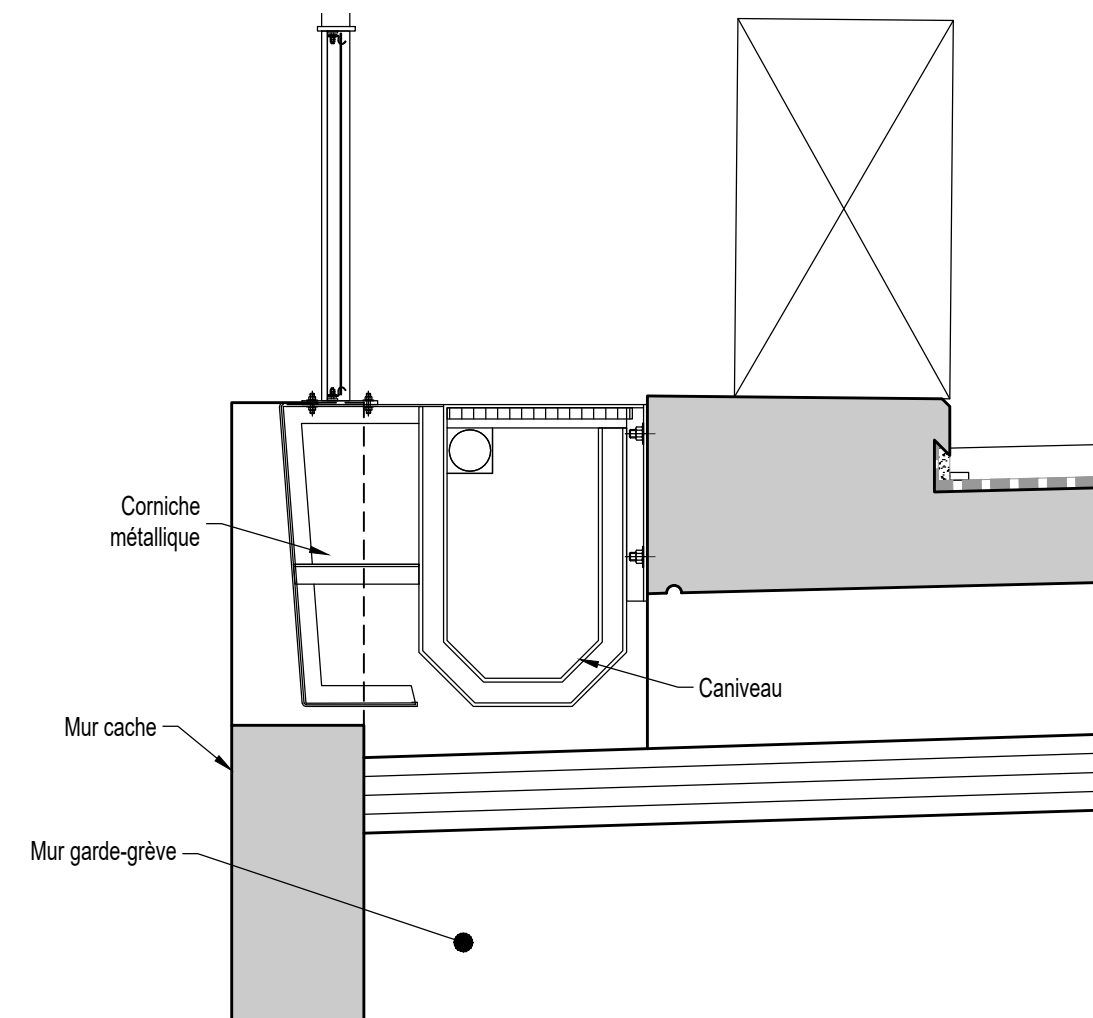
Viaduc de la Vienne - carnet de détails

VUE EN PLAN RACCORDEMENT CORNICHE/C0



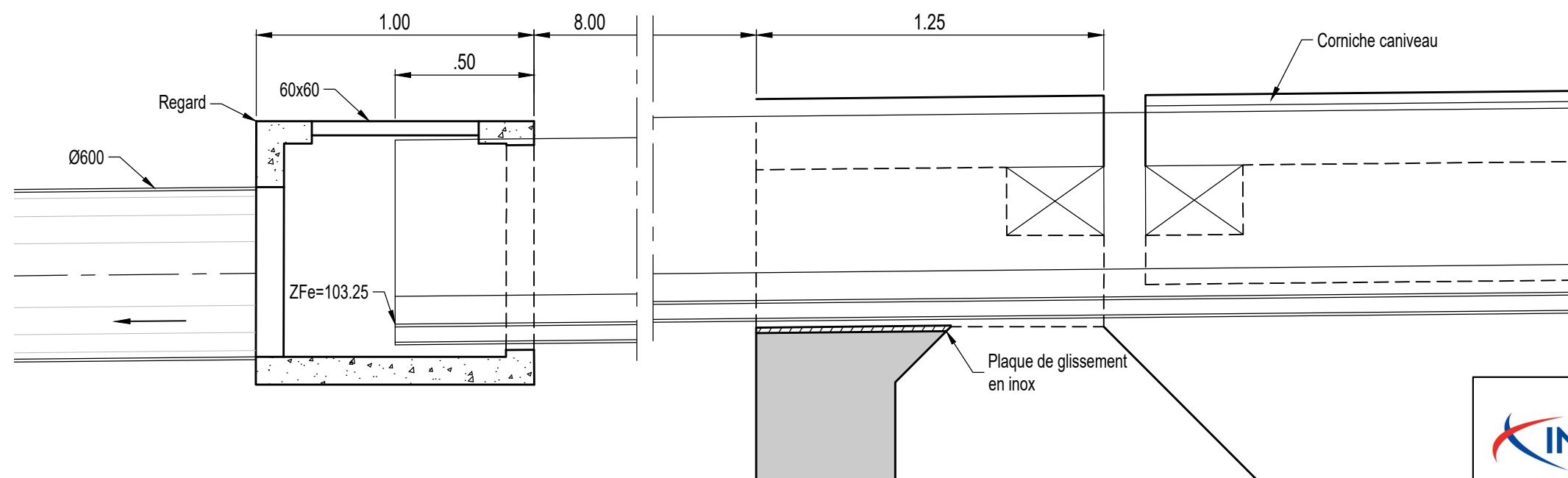
COUPE AA

Ech:1/20



COUPE BB

Ech:1/20

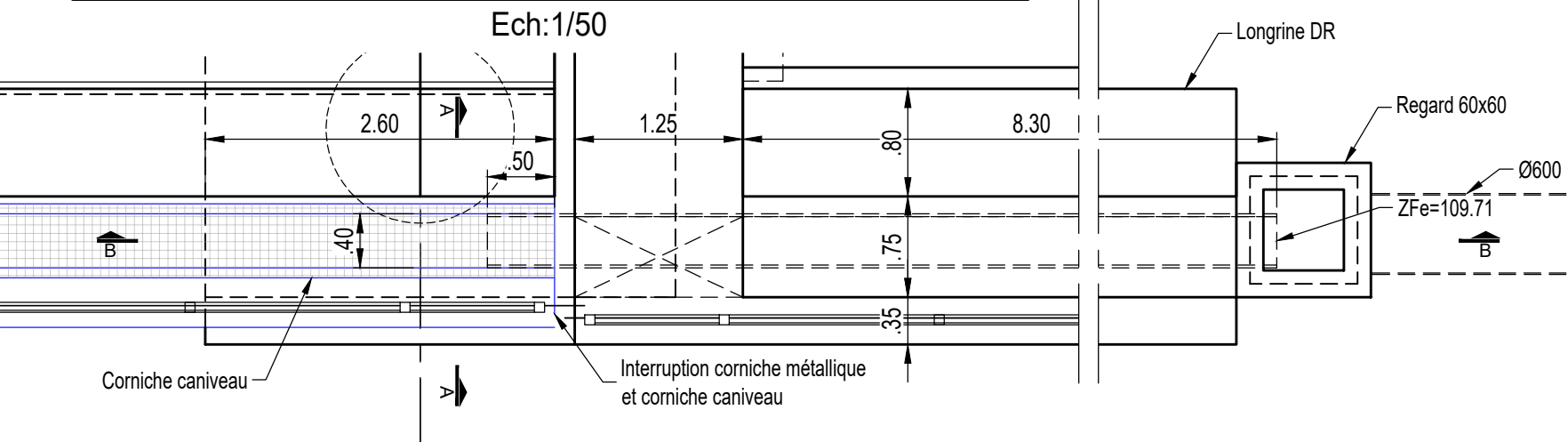


RN147 - Déviation de Lussac-les-Chateaux

Viaduc de la Vienne - carnet de détails

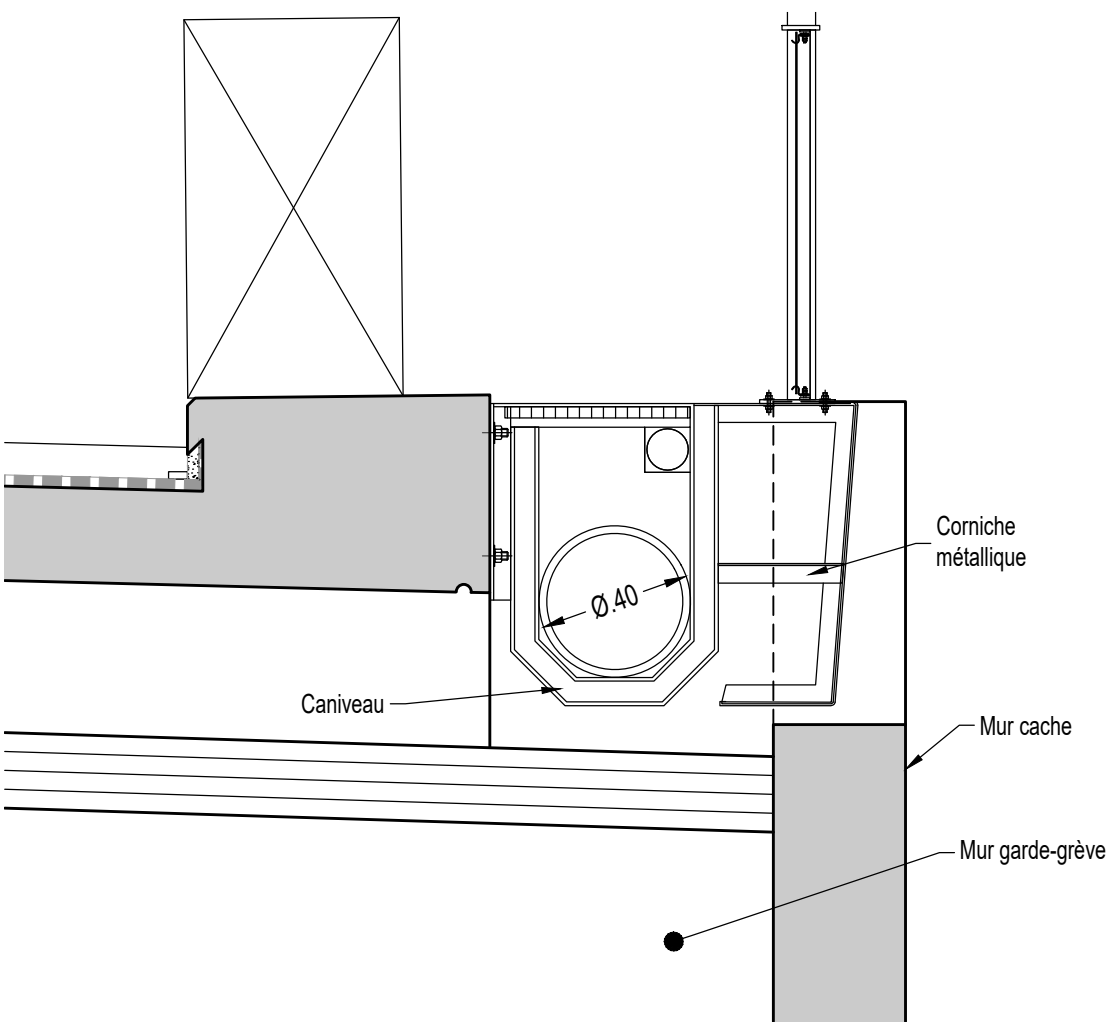
VUE EN PLAN RACCORDEMENT CORNICHE/C7

Ech:1/50



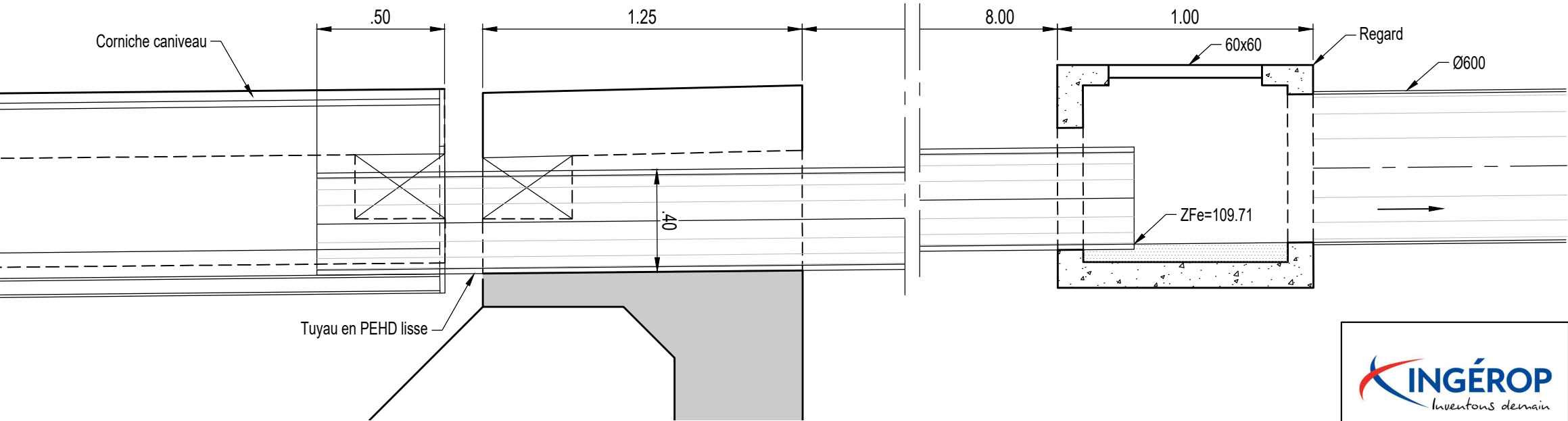
COUPE AA

Ech:1/20



COUPE BB

Ech:1/20

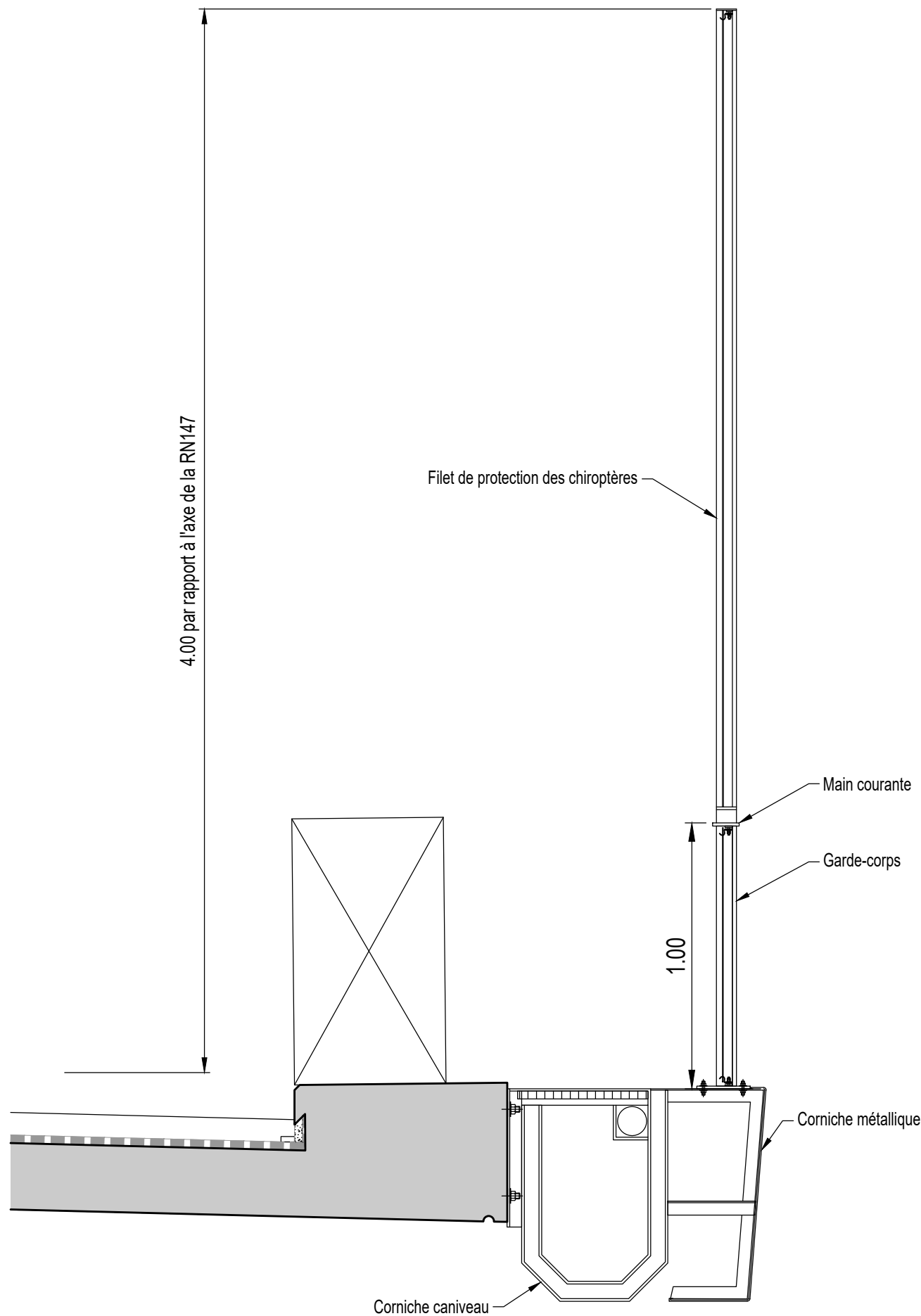


RN147 - Déviation de Lussac-les-Chateaux

Viaduc de la Vienne - carnet de détails

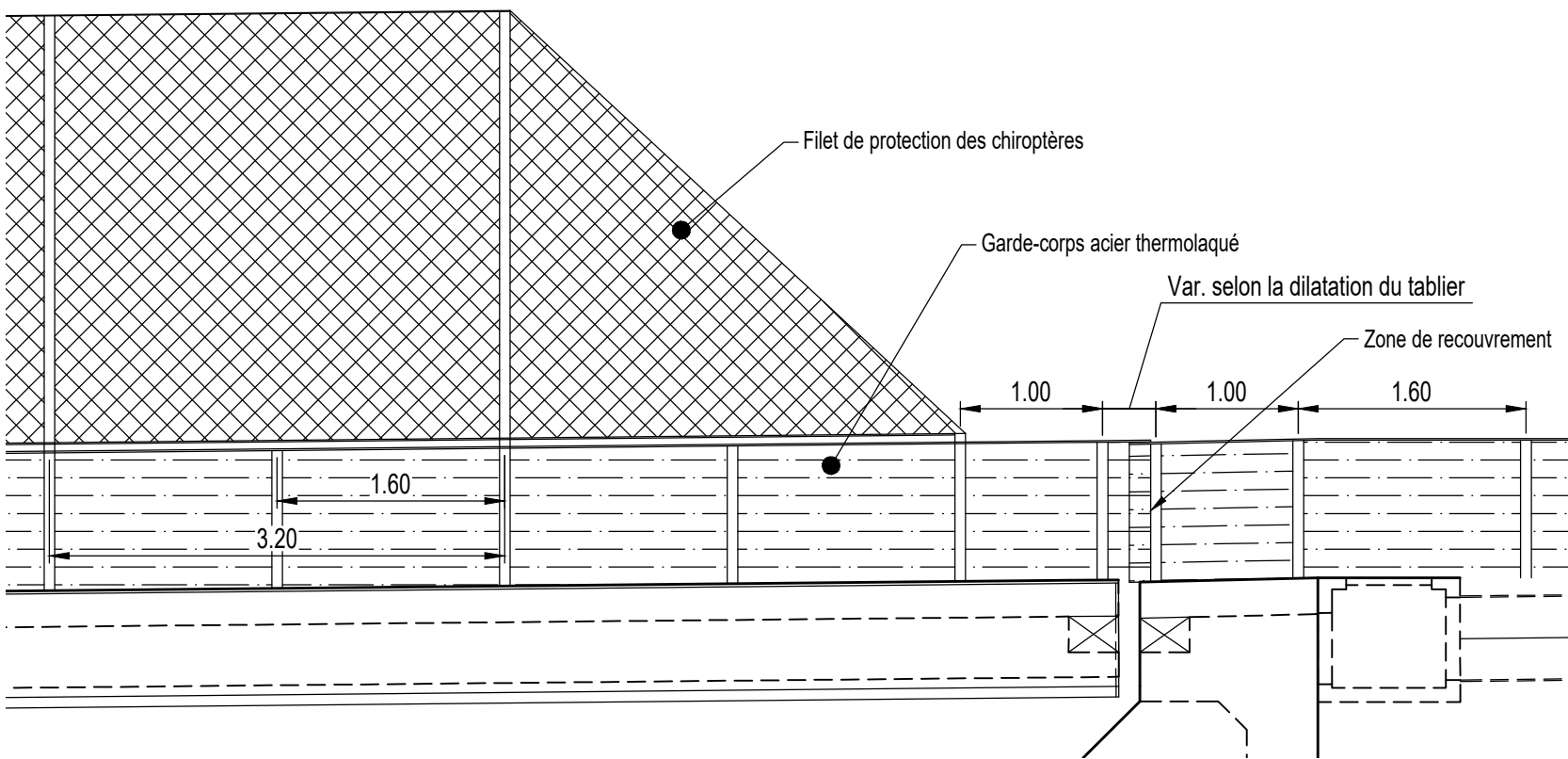
DETAIL GARDE-CORPS ET FILET

Ech:1/20



ELEVATION GARDE-CORPS ET FILET DE PROTECTION

Ech:1/50



RN147 - Déviation de Lussac-les-Chateaux

Viaduc de la Vienne - carnet de détails